

# Advent

hudba a text: © 1999 Karel Řežábek

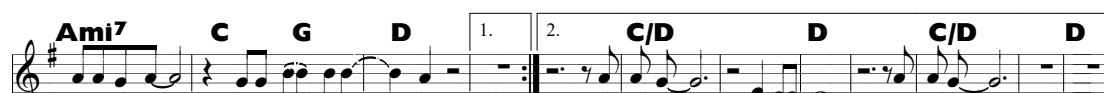
♩ = 140



1. Na adventním věnci svítí nová svíč-ka.  
2. Na hradbách stráž — v hlídkách se stří - dá.



Kdy se ženich vrá - tí? nevěsta bdí, ale klíží se jí víčka.  
Kolik zbyvá z no - ci? "Ještě je tma, ale té - měř sví - tá!"



nevěsta bdí, ale klíží se jí víc-ka. Je advent... hm — je advent...  
"Ještě je tma, ale té - měř sví-tá!"



Ref.



Je advent, svátek těch, kdo doufají, — advent — veřej-ně i po-ta-jí, je



advent, mnozí dál na příchod čekají, Je advent... hm — je advent...



3. Večer se dřív stmívá a den se krá - tí  
4. Prochladlá je pů - da, krunýř ji sví - rá,



potichu si zpí - vám, že blízko je čas, kdy se Slun-ce vrá - tí!  
čekání je dlou - hý, ale v lam - pách ješ-tě pořád hoří ví - ra.



blízko je čas, kdy se Slun-ce vrá - tí! 3hl. Je advent... hm — je advent...

3hl. v lam - pách ješ-tě pořád hoří ví - ra.

